

PLATTEGROND, HOOGTEPUNTEN & TOEGANKELIJKHEID

Extra info over
Routes zonder trappen
Rustige ruimtes
Bankjes



LEENEXEMPLAAR

RIJKS MUSEUM

RIJKS MUSEUM

1950–2000

1600–1650

1700–1800

Special Collections



1900–1950

1650–1700

1800–1900

1100–1600

WELKOM IN HET RIJKSMUSEUM!

Het hele museum is toegankelijk voor bezoekers met een mobiliteitsbeperking. Op deze plattegrond vindt u in diverse kleuren extra uitleg hierover.

De oranje pijlen geven aan hoe bezoekers in een rolstoel, met een rollator of een kinderwagen vanuit het Atrium bij de collecties kunnen komen. Ook de liften en rolstoeltoegankelijk toiletten zijn in het oranje aangegeven op de plattegrond.

De groene ruimtes zijn doorgaans rustiger. De witte ruimtes kunnen afwisselend druk of rustig zijn. Op iedere verdieping staan bankjes aangegeven, daar kunt u af en toe zitten. Bij de informatiebalie zijn gratis rolstoelen, rollators en wandelstokken te leen. Ook kunt u een opvouwbare krukje pakken.

Veel plezier in het Rijksmuseum!

Wij werken hard aan een toegankelijk museum. Heeft u vragen of opmerkingen over de toegankelijkheid van het museum, mailt u dan naar access@rijksmuseum.nl.



RUSTIGE RUIMTES



INFORMATIEBALIE



LIFT



ROLSTOELTOEGANKELIJK
TOILET



ROLSTOEL
ROUTE



TRAP



TOILET



BABY
VERSCHOONRUIMTE



BANK



CAFÉ



GARDEROBE

LEGENDA

SPECIAL COLLECTIONS

0

1100–1600



0.7
DELFTS BLAUW



0.9
MODE EN JUWELEN



0.1
GEERTGEN TOT
SINT JANS



0.2
FRA ANGELICO



0.4
SCHUTTERJEN



0.6
JAN VAN SCOREL



0.12
WAPENS



0.13
SCHEEPSMODELLEN



0.4
PLEURANTS



0.6
JACOB CORNELISZ
VAN OOSTSANEN



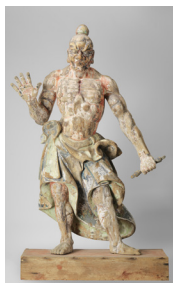
0.6
JOACHIM BUECKELAAR



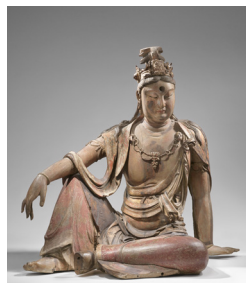
A1
SHIVA



A1
MANJUSHRI



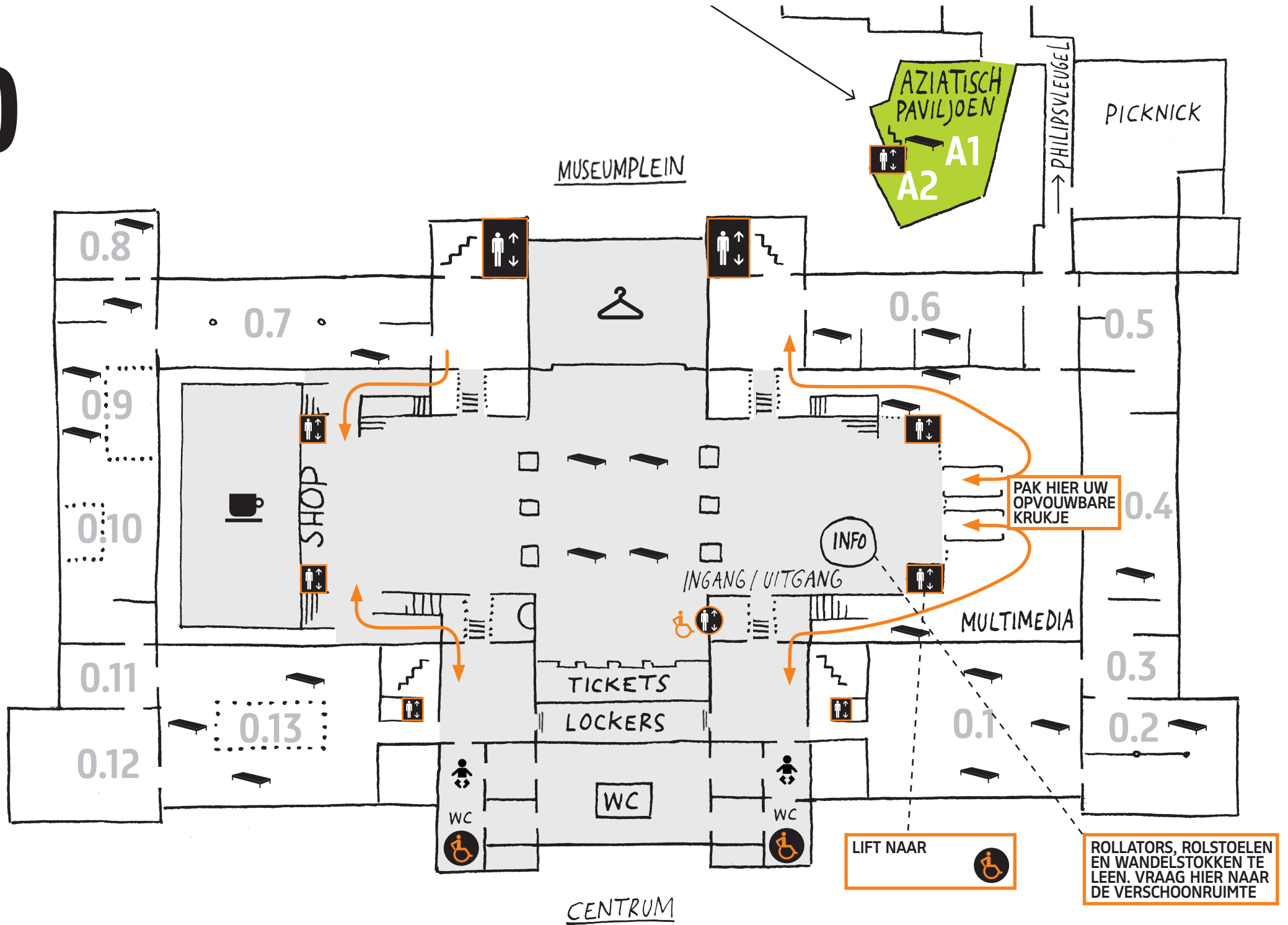
A2
TEMPEL-
WACHERS



A2
GUANYIN



0



SPECIAL COLLECTIONS

0

1100-1600



1.1
CORNELIS TROOST



1.1
ZILVER



1.3
VANMOUR



1.4
MEISSEN



1.5
KANON



1.7
HAARLEMSE
ONTVANGSTKAMER



1.9
ÉTIENNE-MAURICE
FALCONET



1.11
JEAN-ÉTIENNE
LIOTARD



1.12
WATERLOO



1.13
FRANCISCO DE GOYA



1.17
DIORAMA



1.17
JAVAANSE
HOF-
FUNCTIONARISSEN



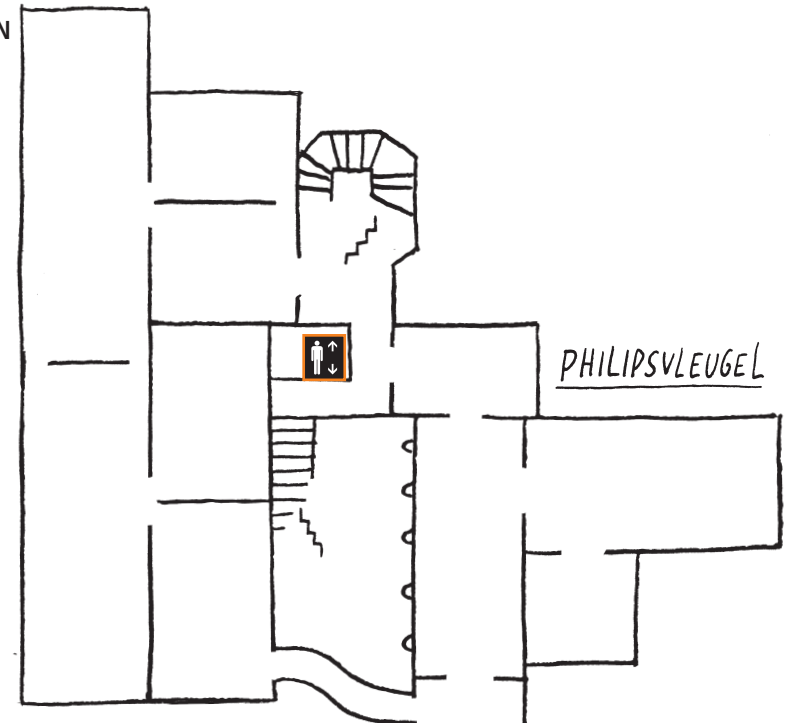
1.18
G.H. BREITNER



1.18
PAUL GABRIËL

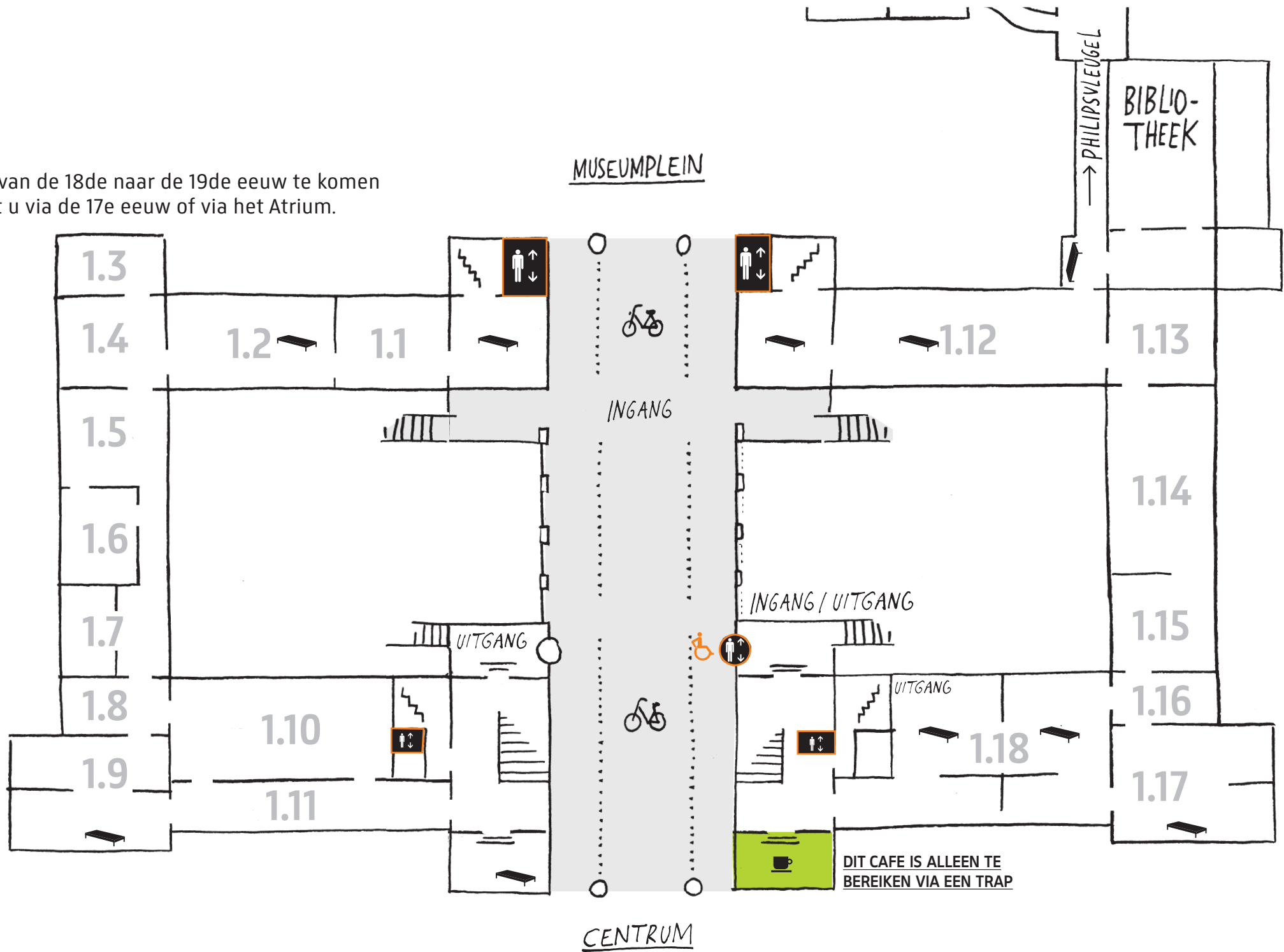


1.18
VINCENT VAN GOGH



1

Om van de 18de naar de 19de eeuw te komen kunt u via de 17e eeuw of via het Atrium.



1700–1800

1

1800–1900



2.1
WILLEM VAN ORANJE



2.5
HUGO DE GROOT



NACHTWACHTZAAL
REMBRANDT, NACHTWACHT



2.15
WILLIAM REX



2.20
POPPENHUIZEN



2.6
HENDRICK AVERCAMP



EREGALERIJ
REMBRANDT, HET JODSE BRUIDJE



2.22
DELFTS BLAUW



2.8
REMBRANDT



2.9
NOVA ZEMBLA



EREGALERIJ
JOHANNES VERMEER
HET STRAATJE

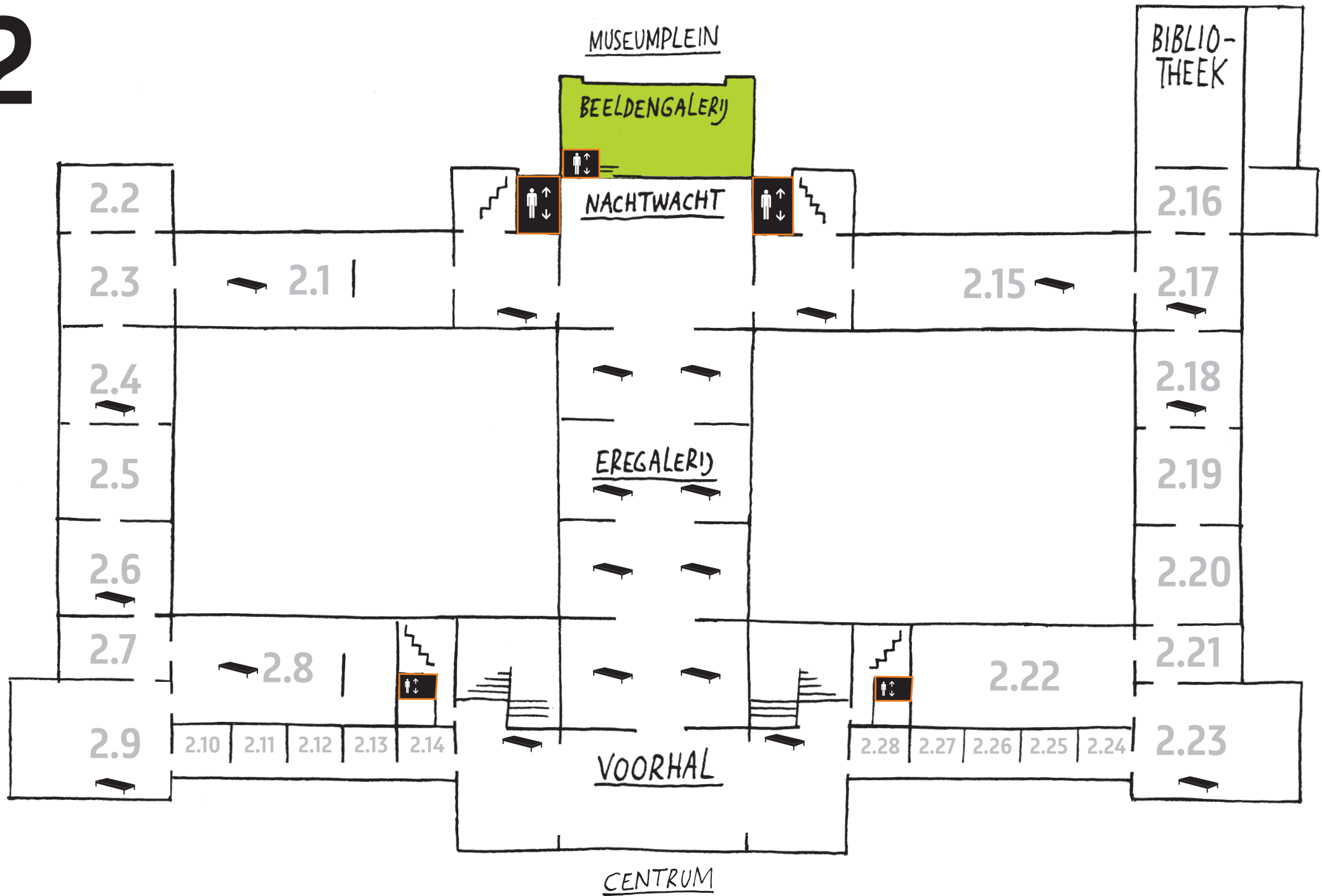


EREGALERIJ
JOHANNES VERMEER
HET MELKMEISJE



2.27
GERRIT ADRIAENSZ. BERCKHEYDE

2



1600-1650

2

1650-1700



3.4
YVES SAINT LAURENT



3.3
KAREL APPEL



3.3
CONSTANT



3.2
GERRIT RIETVELD

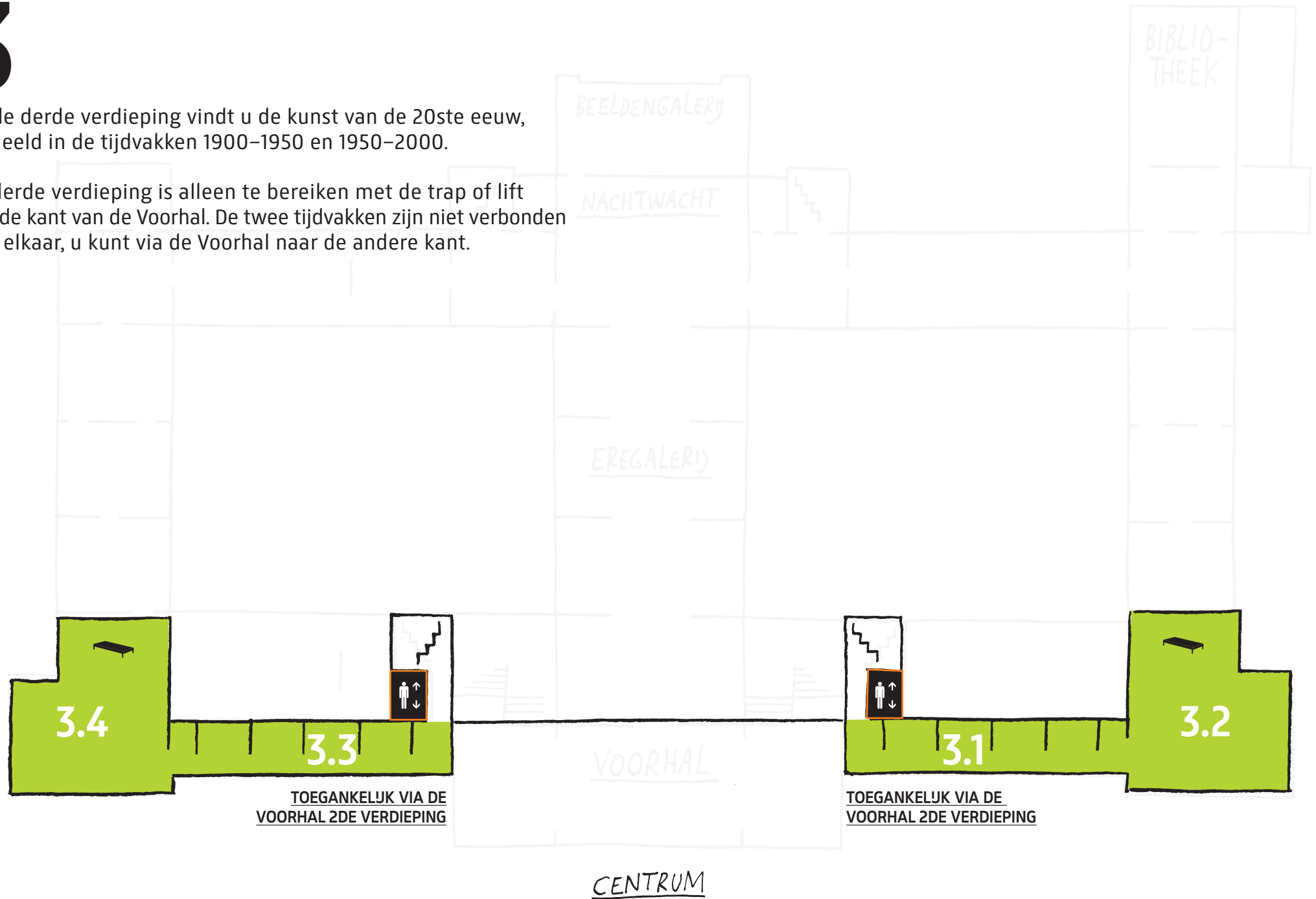


3.2
VLIEGTUIG

3

Op de derde verdieping vindt u de kunst van de 20ste eeuw, verdeeld in de tijdvakken 1900–1950 en 1950–2000.

De derde verdieping is alleen te bereiken met de trap of lift aan de kant van de Voorhal. De twee tijdvakken zijn niet verbonden met elkaar, u kunt via de Voorhal naar de andere kant.



1950–2000

3

1900–1950

WINTERLANDSCHAP MET SCHAATERS, HENDRICK AVERCAMP

